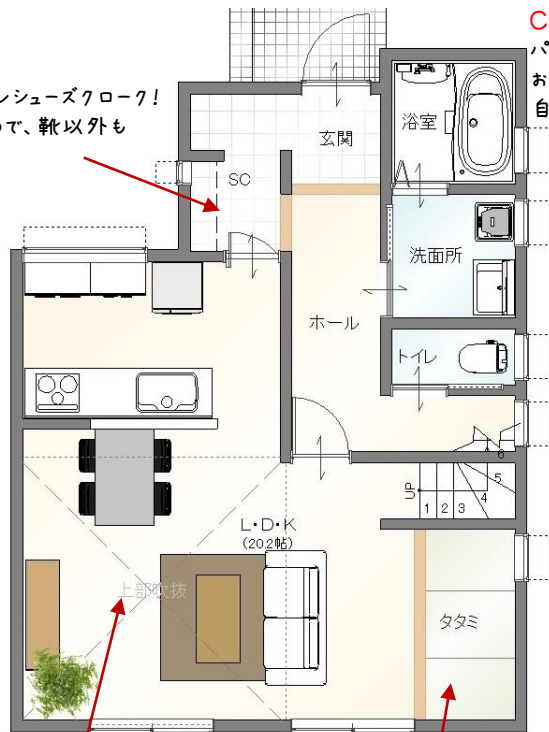


かしこくたてて、ひろびろくらす

～通風と採光を極めた大収納・大空間のすまい～

延べ床面積117.16㎡ (35.44坪)
工事面積154.02㎡ (46.59坪)

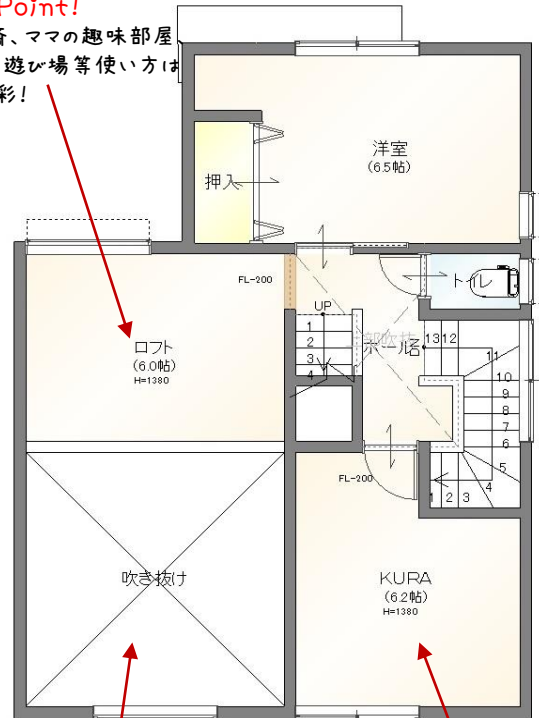
Check Point!
大人気のウォークインシューズクローク!
土間収納にもなるので、靴以外にも
収納可能!



Check Point!
約20帖のLDK!
家族が集う空間だからこそ
ひろびろした空間を!

Check Point!
安らぎのタタミコーナー!
ほっとくつろげる空間です。

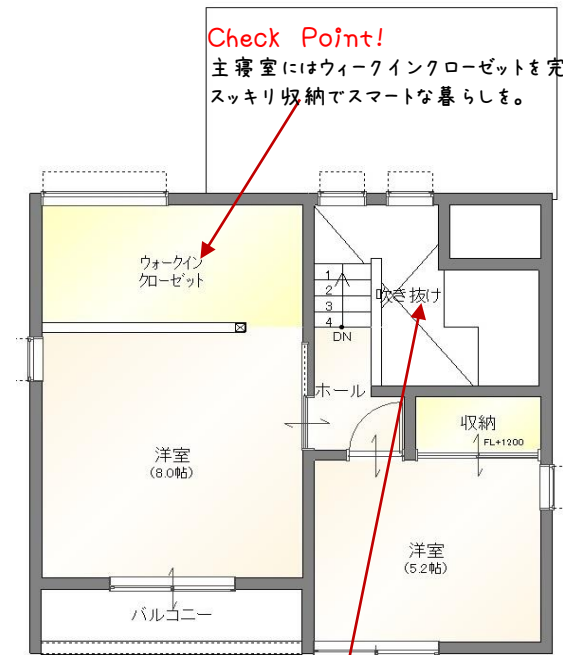
Check Point!
パパの書斎、ママの趣味部屋
お子さんの遊び場等使い方は
自由で多彩!




Check Point!
リビングに構える大きな吹き抜け。
自然光による明るさで
気分も明るくなります!


Check Point!
大容量のKURA収納!
天井高を調整してあるので
固定資産税がかかりません。


Check Point!
主寝室にはウォークインクローゼットを完備!
スッキリ収納でスマートな暮らしを。



Check Point!
階段にも吹き抜けを!
窓を設置し細部まで明るさに
こだわります。

 狭小地でも制約が少ない!

 大収納・大空間!

 通風・採光良好

「面積」ではなく容積で考え、空間を最大限活用したロフト・KURA収納付き2.5階のすまい!

成約のある土地でも気持ちよく、明るく、広々暮らせる、緒方建設完全オリジナルのこだわりプランです。